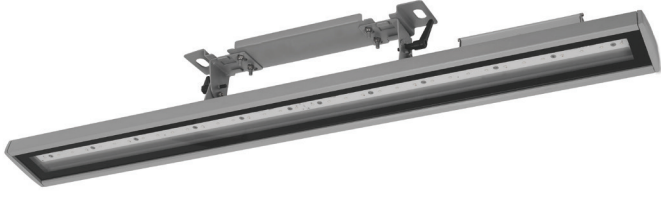


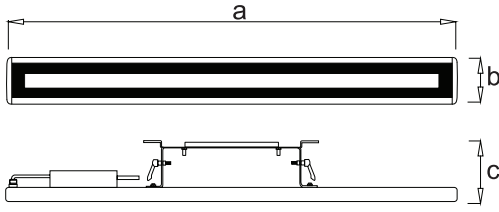
Fuga LED Etanj Armatürler

Fuga LED Waterproof Luminaires



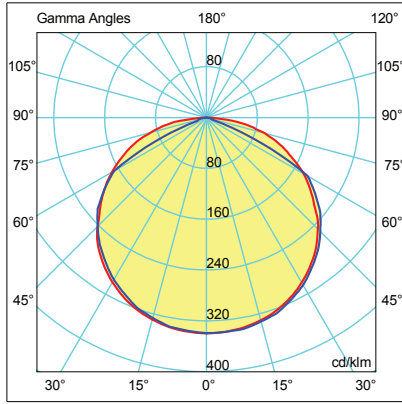
Teknik Çizim

Technical Drawing



Işık Şiddeti Dağılım Eğrisi

Light Distribution Curve



180.0 — 0.0 22W LED η :100.00 %
270.0 — 90.0

Mekanik Özellikler

Elektrostatik toz boya kaplı, alüminyum enjeksiyon gövde. Etkin ısı tahliyesi sağlayan soğutucu perdeler. Sürücü bölümüne kolay müdahale imkanı. Işığı yönlendirme imkanı sağlayan açılı ayarlı yatar mekanizma. Isı değişimine ve çevre şartlarına uygun, sabit ve ek yeri olmayan poliüretan conta

Optik Özellikler

50.000 saatin üzerinde kullanım ömrüne sahip LED. IK 08 koşullarını sağlayan, ısıya ve darbelere karşı korumalı, yüksek geçirgenliğe sahip, şeffaf temperli cam

Elektriksel Özellikler

Sabit akım çıkışlı, yüksek verimliliğe sahip LED sürücü. Şebeke gerilimindeki dalgalanmalardan etkilenmeyen ve sabit ışık sağlayan etkin güç faktörü düzeltmesi. Etkin ısı tahliyesi sağlayan PCB sayesinde uzun armatür ömrü. 2,5mm² kesitli kablo montajına uygun yanmaz çıkış klemensi

Mechanical Specifications

Aluminium injection frame with electrostatic coating. Cooling fins providing efficient heat dissipation. Independent access to the driver section. Angle-adjusted, tilting mechanism enabling directing of light. Fixed and seamless polyurethane gasket fit for temperature changes and environmental conditions

Optical Specifications

LED with lifetime over 50.000 hours. IK08 standard compliant, heat and impact resistant, high transmission, clear tempered glass.

Electrical Specifications

Constant current, high efficiency LED driver. efficient power factor correction immune to fluctuations in grid voltage and providing constant light output. PCB with high thermal conductivity. Non-flammable connector terminal suitable for 2,5mm² cross-sectioned cable installation

Kullanım Alanları Fields of Application



Armatürlere ait büyüklükler Product Details

Ürün Kodu Code No	Güç Power (W)	Renk Sıcaklığı Color Temperature (K)	Lamba Tipi Lamp Type	Işık Akısı Luminous Flux (lm)	Güç Faktörü Power Factor	Boyutlar Dimensions (mm) a b c	Ağırlık Weight (kg)	Hacim Volume (m ³)	Koli Adedi Pcs/Pack	Ral Kodu Ral Code
5616 4511	22	3000	LED	1411	>0.95	1000x104x135	6.2	0.023	1	7040